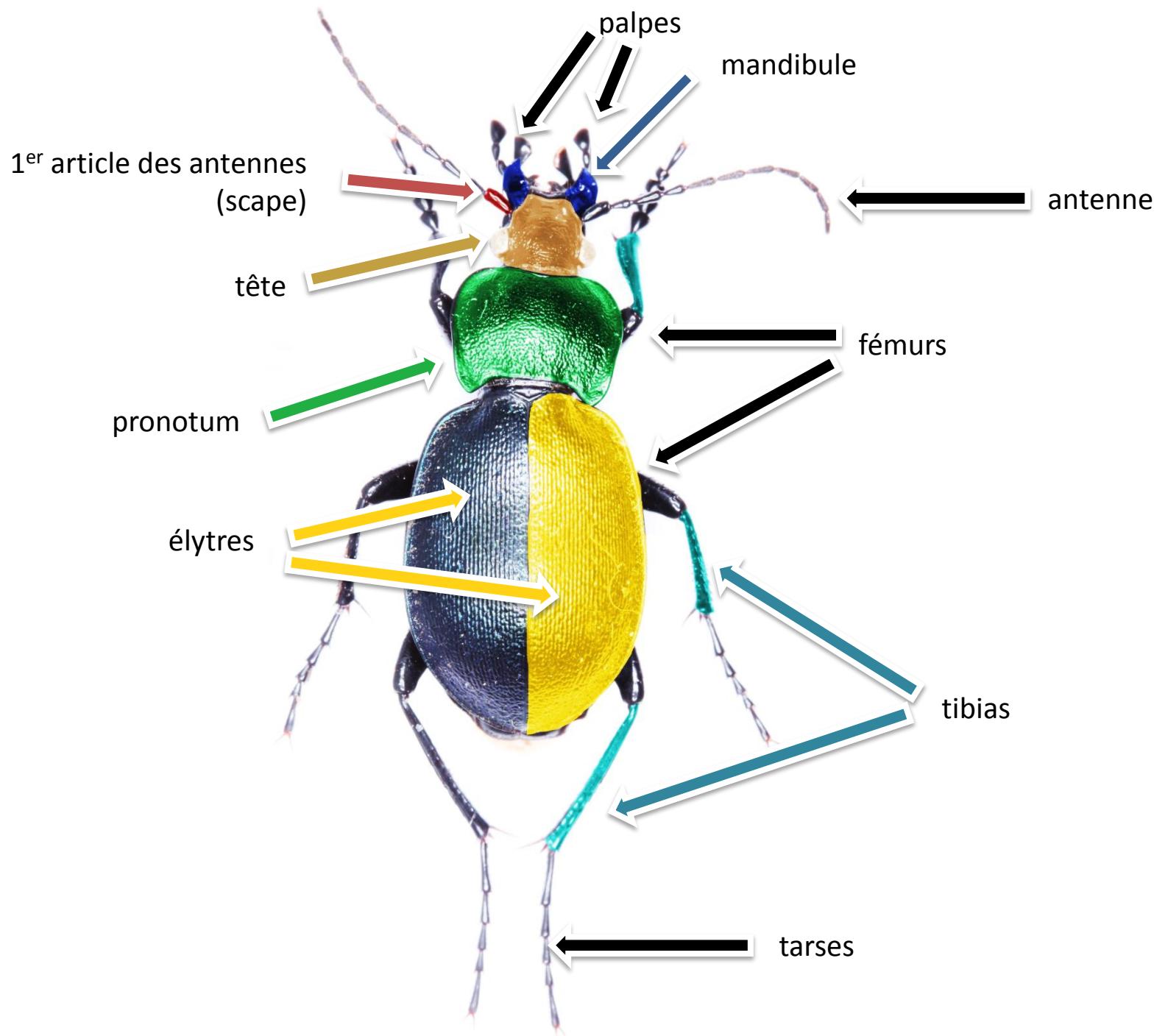


# Les carabes, cychres et calosomes

Une clé de détermination pour les espèces  
armoricaines

# Morphologie d'un carabe



Quelle forme ?



Élytres rectangulaires, épaules accusées, bien marquées :  
**genre *Calosoma*** au sens large

3 espèces



Les calosomes

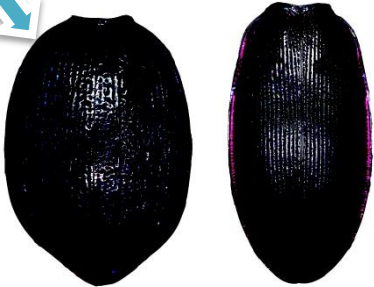
Pronotum fin et en forme de cœur ; tête et mandibules allongées ; élytres amples :  
**genre *Cychrus***

2 espèces



Les cychres

Élytres ovales,  
plus fuselés



Pronotum large, tête courte :  
**genre *Carabus*** au sens large

14 espèces



Les *Carabus*  
au sens large

# Les calosomes

Elytres noirs avec de  
grosses fovéoles\* dorées  
alignées  
(18 à 30 mm)



*Calosoma (Campalita)  
auropunctatum*  
probablement disparu du Massif  
armoricain

Elytres noir bronzé à  
doré sombre  
(15 à 28 mm)



*Calosoma (Calosoma)  
inquisitor*

Bicolore : élytres vert  
brillant, tête et pronotum  
bleu métallique  
Il existe aussi des variétés sombres  
(21 à 35 mm)

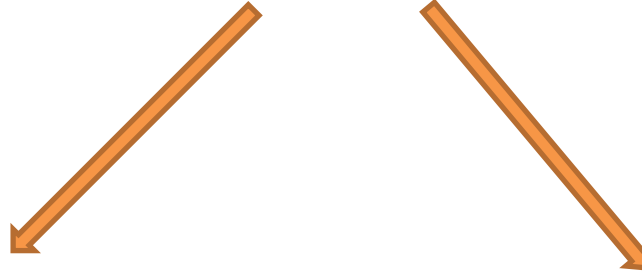


*Calosoma (Calosoma)  
sycophanta*

\*Fovéoles (du latin *fovea* = excavation, fosse). Petites dépressions en forme d'alvéoles plus ou moins régulières.



# Les cychres



Tibias bruns, tranchant  
avec les fémurs noirs.  
Elytres bronzés  
granuleux avec des  
chainons bien apparents,  
aspect plus chaotique  
(13 à 17 mm)



*Cychrus attenuatus*

Tibias noirs, comme les  
fémurs.  
Elytres noirs, très  
faiblement à presque  
lisses, aspect plus uniforme  
(15 à 19 mm)



*Cychrus caraboides*

Corps noir lisse  
(23 à 29 mm)

marges orientales du Massif



*Carabus (Pachystus) glabratus*

Grande taille, les élytres sont  
chagrinés ("vermiculés") avec  
quelques traces de chaînons  
(34 à 38 mm)



*Carabus (Procrustes) coriaceus*

Les *Carabus*  
au sens large

Élytres avec 3 carènes,  
saillantes ou émoussées,  
mais toujours dépourvus  
de ponctuation ou de  
chaînon

1<sup>er</sup> groupe

Autres ornements  
élytrales

3<sup>e</sup> groupe

Élytres avec à la fois 3  
carènes saillantes et des  
rangées de chaînons

2<sup>e</sup> groupe

# Les *Carabus* au sens large : 1<sup>er</sup> groupe

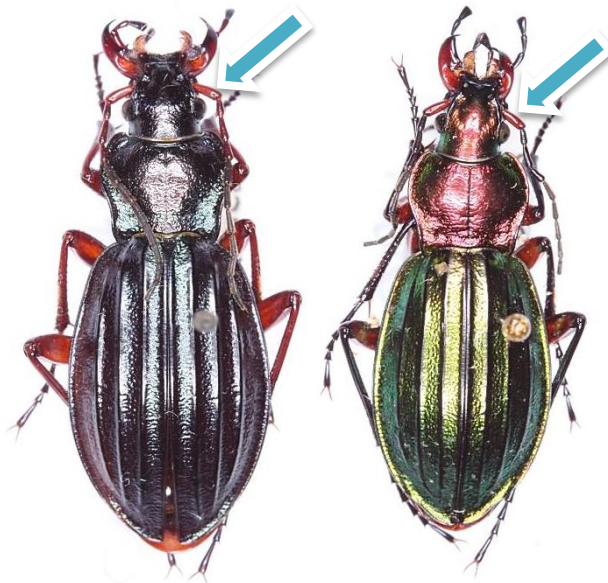


Côtes des élytres de la  
même couleur que le  
fond des élytres et  
émoussées  
(23 à 27 mm)

*Carabus (Tachypus) auratus*

Côtes des élytres noires  
et bien marquées

1<sup>er</sup> article des antennes  
(= scape) orangé  
(19 à 27 mm)



*Carabus (Chrysocarabus) auronitens*

1<sup>er</sup> article des antennes  
noir  
petit carabe  
(16 à 20 mm)



*Carabus (Hemicarabus) nitens*  
espèce littorale probablement éteinte  
du Massif armoricain

# Les *Carabus* au sens large : 2<sup>e</sup> groupe

1<sup>er</sup> article des antennes rouge  
(21 à 25 mm)

corps large et trapu ;  
bronzé-doré, chaînons  
bien marqués



*Carabus (Tachypus) cancellatus*

Élytres fortement sinués avant l'apex\* ;  
corps assez aplati  
(17 à 24 mm)



*Carabus (Carabus) granulatus*

1<sup>er</sup> article des antennes noir

Élytres en courbe régulière à l'apex\* ;  
coloration très variable, compris

bicolore

taille < 22 mm  
(17 à 20 mm)

chaînon  
fréquemment émoussés

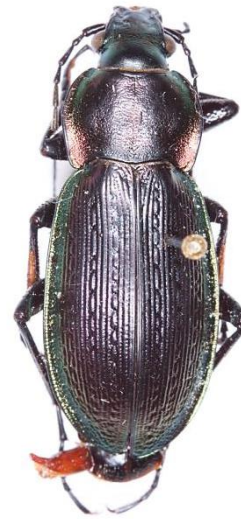


*Carabus (Carabus) arvensis*

taille > 22 mm  
(24 à 29 mm)  
corps élancé



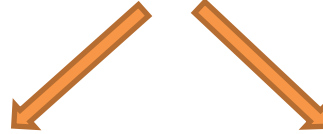
*Carabus (Morphocarabus) monilis*



\* L'apex correspond à l'extrémité postérieure des élytres.



Les *Carabus* au sens large :  
3<sup>e</sup> groupe



taille < 20 mm  
(15 à 19 mm)

taille > 20 mm

**3<sup>e</sup> groupe : suite**



*Carabus (Tomocarabus)*  
*convexus*  
espèce des marges orientales

noir bleuâtre  
plutôt soyeux

# Les *Carabus* au sens large : 3<sup>e</sup> groupe (suite)

Élytres à reflets métalliques dorés, finement chagriné, parcouru de 3 rangs de ponctuations ; espèce trapue (21 à 27 mm)



*Carabus (Archicarabus) nemoralis*

Élytres parcourus de rangs de granules d'épaisseurs variées, donnant un aspect irrégulier à l'ornementation ; bleu lumineux (24 à 32 mm)



*Carabus (Chaetocarabus) intricatus*

Élytres finement et régulièrement striés ; bordure élytrale bleu acier à violet pourpre (36 à 32 mm)



*Carabus (Megodontus) violaceus purpurascens*

Élytres finement striés et portant 3 rangs de fins granules ; violet intense (20 à 26 mm)



*Carabus (Mesocarabus) problematicus*